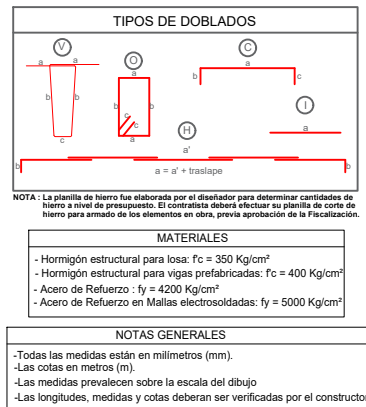
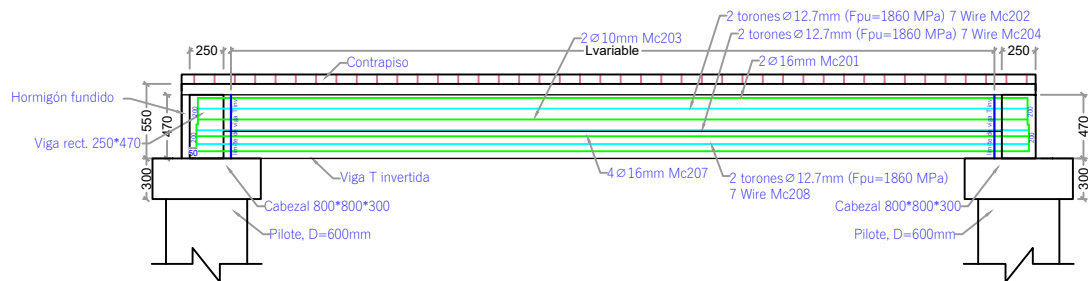
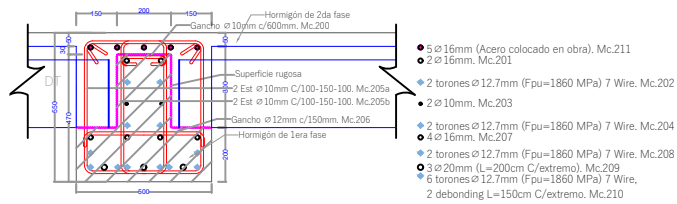


DETALLE DE ARMADURA EN SECCIÓN TRANSVERSAL Y LONGITUDINAL
ESC. 1-25

Viga Prefabricada T invertida - T INV



FASE 1														
MODULO 5														
VIGAT INVERTIDA														
Codigo: Viga T INV-M5-01 Longitud prom= 6000 mm Cant vigas: 7 U														
PLANILLA DE HIERRO DE VIGAS (fy=4200 kg/cm2)														
Mc	Tipo	Ø mm	Espac. (mm)	Cant.	Dimensiones (m)					Longitud (m)		Peso (kg)		Obs
					a	b	c	d	e	Unidad	Total			
200	C	30	600	30	0.06	0.17	0.06			0.29	2.90	0.18	1.79	Gancho
205	C	36	600	2	0.20	6.60	0.20			7.00	34.00	11.05	23.93	
208	C	30	600	2	0.15	6.00	0.15			6.90	33.80	4.25	8.51	
205+0	O	30	200-150-100	54	0.30	0.49	0.30	0.49	0.15	1.73	38.42	1.07	57.60	Estirba*2
205+0	O	30	200-150-100	54	0.30	0.49	0.30	0.49	0.15	1.73	38.42	1.07	57.60	Estirba*2
206	C	30	150	40	0.06	0.44	0.06			0.56	22.40	0.50	18.89	Gancho
207	C	36	150	4	0.15	6.60	0.15			6.90	27.60	18.89	43.56	
209	C	30	600	3	0.20	6.60	0.20			7.00	34.00	11.05	23.93	
Total de VIGA INVERTIDA											362.81			
Total de vigas codigo Viga T INV-M5-01											362.81			

VIGA T INVERTIDA														
Codigo: Viga T INV-M5-02 Longitud prom= 5550 mm Cant vigas: 1 U														
PLANILLA DE HIERRO DE VIGAS (fy=4200 kg/cm2)														
Mc	Tipo	Ø mm	Espac. (mm)	Cant.	Dimensiones (m)					Longitud (m)		Peso (kg)		Obs
					a	b	c	d	e	Unidad	Total	Estirba		
205	C	30	600	30	0.06	0.17	0.06			0.29	2.90	0.18	1.79	Gancho
205	C	36	600	2	0.20	6.60	0.20			7.00	34.00	11.05	23.93	
208	C	30	600	2	0.15	6.00	0.15			6.90	33.80	4.25	8.51	
205+0	O	30	100-150-100	54	0.30	0.49	0.30	0.49	0.15	1.73	38.42	1.07	57.60	Estirba*2
205+0	O	30	100-150-100	54	0.30	0.49	0.30	0.49	0.15	1.73	38.42	1.07	57.60	Estirba*2
206	C	30	150	40	0.06	0.44	0.06			0.56	22.40	0.50	18.89	Gancho
207	C	36	150	4	0.15	6.60	0.15			6.90	27.60	18.89	43.56	
209	C	30	600	3	0.20	6.60	0.20			7.00	34.00	11.05	23.93	
Total de VIGA T INVERTIDA											362.81			
Total de vigas codigo Viga T INV-M5-02											362.81			

VIGA T INVERTIDA					Codigo: Viga T INV-M5-03		Longitud prom= 6000 mm		Cant vigas: 7 U					
PLANILLA DE HIERRO DE VIGAS (fy=4200 kg/cm2)														
Mc	Tipo	Ø mm	Espac. (mm)	Cant.	Dimensiones (m)					Longitud (m)		Peso (kg)		Obs
					a	b	c	d	e	Unidad	Total	Unidad	Total	
200	C	30	600	30	0.06	0.17	0.06			0.29	2.90	0.18	1.79	Gancho
205	C	36	600	2	0.20	6.60	0.20			7.00	34.00	11.05	23.93	
208	C	30	600	2	0.15	6.00	0.15			6.90	33.80	4.25	8.51	
205+0	O	30	100-150-100	54	0.30	0.49	0.30	0.49	0.15	1.73	38.42	1.07	57.60	Estirba*2
205+0	O	30	100-150-100	54	0.30	0.49	0.30	0.49	0.15	1.73	38.42	1.07	57.60	Estirba*2
206	C	30	150	40	0.06	0.44	0.06			0.56	22.40	0.50	18.89	Gancho
207	C	36	150	4	0.15	6.60	0.15			6.90	27.60	18.89	43.56	
209	C	30	600	3	0.20	6.60	0.20			7.00	34.00	11.05	23.93	
Total de VIGA T INVERTIDA											362.81			
Total de vigas codigo Viga T INV-M5-03											362.81			

VIGA T INVERTIDA														
Codigo: Viga T INV-M5-04 Longitud prom= 5550 mm Cant vigas: 1 U														
PLANILLA DE HIERRO DE VIGAS (fy=4200 kg/cm2)														
Mc	Tipo	Ø mm	Espac. (mm)	Cant.	Dimensiones (m)					Longitud (m)		Peso (kg)		Obs
					a	b	c	d	e	Unidad	Total	Unkharlo	Total	
200	C	30	600	30	0.06	0.17	0.06			0.29	2.90	0.18	1.79	Gancho
205	C	36	600	2	0.20	6.65	0.20			7.05	35.35	10.04	20.08	
208	C	30	600	2	0.15	6.00	0.15			6.90	33.80	4.25	8.51	
205+0	O	30	100-150-100	54	0.30	0.49	0.30	0.49	0.15	1.73	38.42	1.07	57.63	Estirba*2
205+0	O	30	100-150-100	54	0.30	0.49	0.30	0.49	0.15	1.73	38.42	1.07	57.60	Estirba*2
206	C	30	150	40	0.06	0.44	0.06			0.56	22.40	0.50	18.89	Gancho
207	C	36	150	4	0.15	6.65	0.15			6.95	27.65	18.89	43.56	
209	C	30	600	3	0.20	6.65	0.20			7.05	35.35	10.04	20.08	
Total de VIGA T INVERTIDA											362.81			
Total de vigas codigo Viga T INV-M5-04											362.81			

VIGA T INVERTIDA					Codigo: Viga T INV-M5-05		Longitud prom= 6000 mm		Cant vigas: 3 U					
PLANILLA DE HIERRO DE VIGAS (fy=4200 kg/cm2)														
Mc	Tipo	Ø mm	Espac. (mm)	Cant.	Dimensiones (m)				Longitud (m)		Peso (kg)	Obs.		
					a	b	c	d	e	Unidad	Total	Unsharbo		
200	C	30	600	30	0.06	0.17	0.06			0.29	2.90	0.18	1.79	Gancho
205	C	36	600	2	0.20	6.60	0.20			7.00	34.00	11.05	23.93	
208	C	30	600	2	0.15	6.00	0.15			6.90	33.80	4.25	8.51	
205+0	O	30	100-150-100	54	0.30	0.49	0.30	0.49	0.15	1.73	38.42	1.07	57.60	Estirba*2
205+0	O	30	100-150-100	54	0.30	0.49	0.30	0.49	0.15	1.73	38.42	1.07	57.60	Estirba*2
206	C	30	150	40	0.06	0.44	0.06			0.56	22.40	0.50	18.89	Gancho
207	C	36	150	4	0.15	6.60	0.15			6.90	27.60	18.89	43.56	
209	C	30	600	3	0.20	6.60	0.20			7.00	34.00	11.05	23.93	
Total de VIGA T INVERTIDA											362.81			
Total de vigas codigo Viga T INV-M5-05											362.81			

VIGA Y INVERTIDA																
Codigo: Viga T INV-M5-06 Longitud prom= 3880 mm Cant vigas: 6 U																
PLAN DE ALEROS DE BARRAS (Perfora) Aleros																
Mód.	Tipo	Ø mm	Espesor (mm)	Cant.	Dimensiones (mm)						Longitud (mm)	Peso (kg)	Obs.			
					a	b	c	d	e	f						
200	C	602	7	0,06	0,17	0,08	0,08	0,08	0,08	0,08	2,28	2,03	1,18	1,25		
200	C	300	7	0,06	0,17	0,08	0,08	0,08	0,08	0,08	1,14	1,01	0,59	0,62		
200	C	300	2	0,53	4,48	0,20	0,20	0,20	0,20	0,20	4,78	5,96	2,85	5,89		
200	C	300	2	0,53	4,48	0,20	0,20	0,20	0,20	0,20	4,78	5,96	2,85	5,89	Enteja 3	
200	C	300	2	0,53	4,48	0,20	0,20	0,20	0,20	0,20	4,78	5,96	2,85	5,89	Enteja 3	
200	C	300	150	100	35	0,80	0,49	0,30	0,49	0,30	1,53	0,65	0,37	0,73	37,33	Ganchos
200	C	300	150	260	35	0,80	0,49	0,30	0,49	0,30	1,53	0,65	0,37	0,73	37,33	Ganchos
200	C	300	150	260	35	0,80	0,49	0,30	0,49	0,30	1,53	0,65	0,37	0,73	37,33	Ganchos
200	C	300	150	260	35	0,80	0,49	0,30	0,49	0,30	1,53	0,65	0,37	0,73	37,33	Ganchos
200	C	300	30	3	0,20	4,48	0,20	0,20	0,20	0,20	4,88	26,64	12,03	16,06		
TOTAL DE BARRAS INVERTIDAS											276,42	276,42				